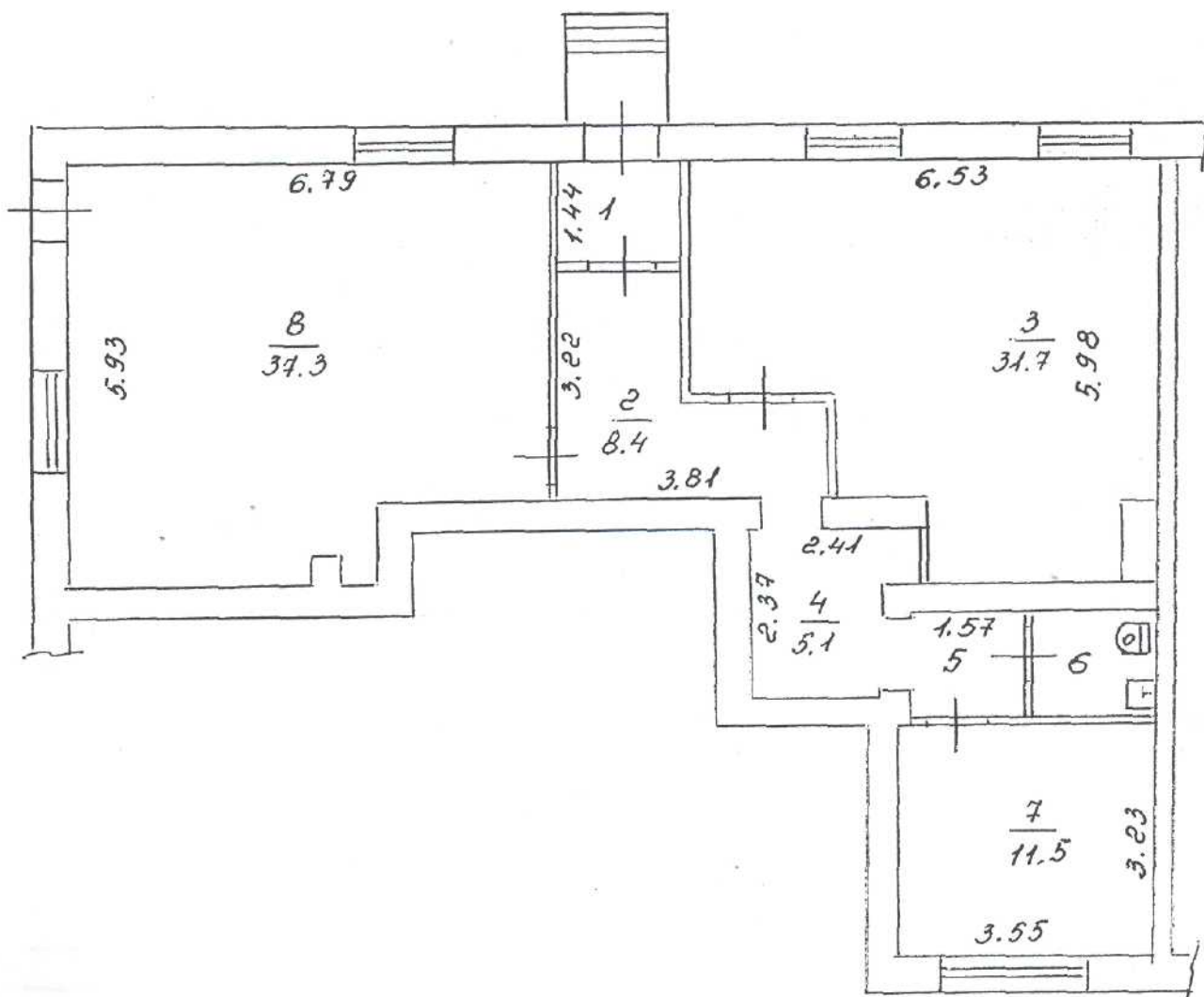


1. поэтажный план



2. Экспликация к поэтажному плану

№	Наименование	Формула подсчета площади	Осн.	Всг.
1	Тамбур	$1,74 * 1,44$		2,5
2	Коридор	$3,81 * 3,22 - 2,0 * 1,91$		8,4
3	Класс	$6,53 * 5,98 - 0,5 * 1,1 - 1,18 * 1,3$		
		$-1,99 * 2,63$	31,7	
4	Коридор	$2,37 * 2,41 - 1,61 * 0,39$		5,1
5	Тамбур	$1,57 * 1,55$		2,4
6	Туалет	$1,78 * 1,38$		2,5
7	Преподавательская	$3,55 * 3,23$	11,5	
8	Класс	$6,79 * 5,93 - 0,41 * 0,35 - 2,41 * 1,16$	37,3	

3. Техническая характеристика помещения

Помещение расположено на 1 этаже.

Общая площадь помещения 101,4 кв.м.

В т. ч. Основная площадь 80,5 кв.м.

Вспомогательная площадь 20,9 кв.м.

Высота помещения 2,95 кв.м.

Стоимость помещения в ценах 1969г. - 9030

в ценах 2007г. - 371946

рублей

4. Общие сведения по дому

Серия проекта		Материал наружных стен	кирпичные
Материал перекрытия	ж/бетанные плиты	Количество этажей	5
Год постройки	1989		
Оборудован:			
водопроводом	от центральной сети	канализацией	центральное
электроосвещением	центральное	телефонизацией	
отоплением	центральное	мусоропроводом	
лифтами		горячим водоснабжением	центральное

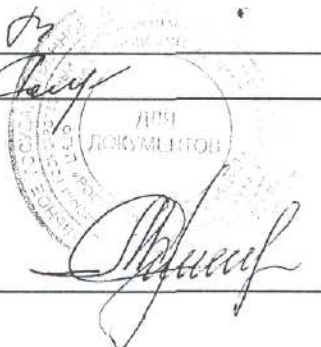
Наличие подвала _____

S (площадь) подвала _____ кв.м.

Исполнил _____

Проверил _____

Директор _____



200 г.