

Российская Федерация
Новгородская область
Государственное областное унитарное предприятие «Новтехинвентаризация»
Филиал «Боровичское бюро технической инвентаризации»

Область, республика, край *Новгородская*
 Район
 Город (др. поселение) *Боровичи*
 Район города
 Муниципальный (административный) округ

ТЕХНИЧЕСКИЙ ПАСПОРТ

на ~~муниципальное дошкольное образовательное учреждение~~
~~детский сад компенсирующего вида № 3~~
муниципальное автономное дошкольное образовательное учреждение детский сад № 15.
 (НАЗНАЧЕНИЕ НЕЖИЛОГО ПОМЕЩЕНИЯ)

№ 38 Б ул. К.Либкнехта Лит. А
 (местоположение объекта учета)

Инвентарный номер	6273						
Номер в реестре жилищного фонда							
Кадастровый номер	53	22	011509	0002	6273\65		
	А	Б	В	Г	Д	Е	Ж

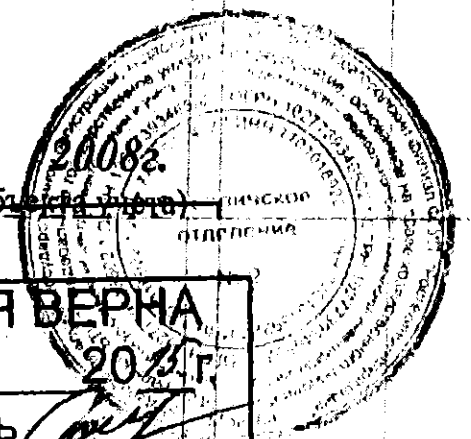
Паспорт составлен по состоянию на *04 февраля*

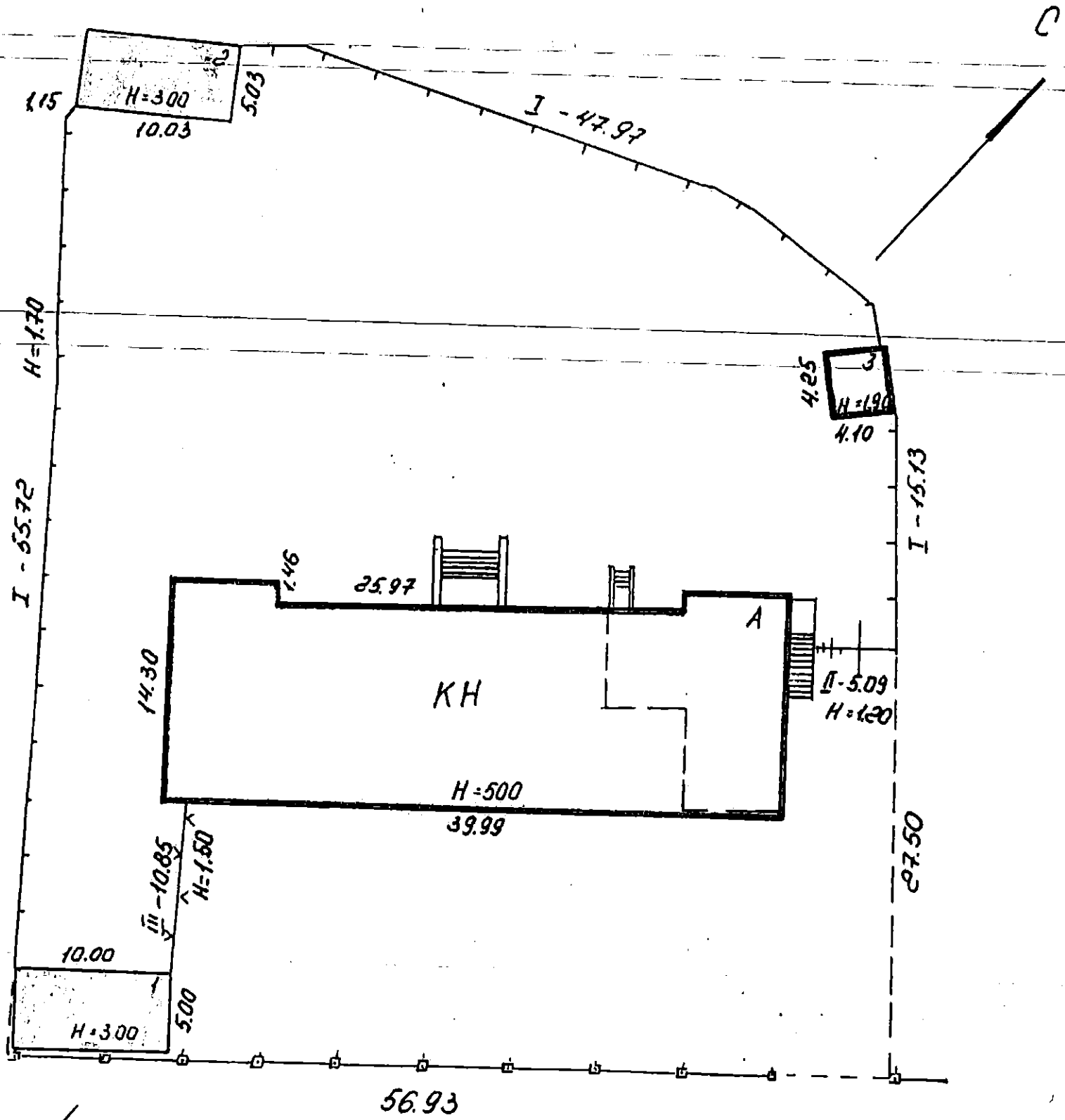
(указывается дата обследования объекта учета)

*закрытое не читать
 вписанному верить
 16.01.2016. г. [подпись]*

КОПИЯ ВЕРНА
 "16" 01 2016 г.
 ПОДПИСЬ *[подпись]*

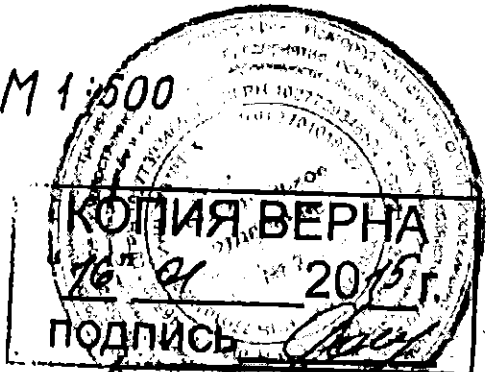
Романова ЕВ





ул. К. Либкнехта

M 1:500



Романов Е.А.

I. Регистрация права собственности

(реестровый №)

фонд _____

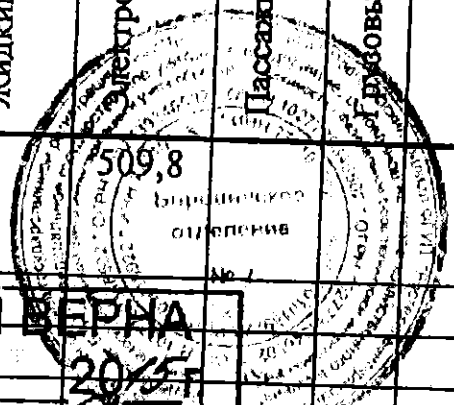
Дата записи	Полное наименование учреждения, предприятия или организации	Документы, устанавливающие право собственности с указанием кем, когда и за каким номером выданы	Долевое участие при общей собственности	Подпись лица, свидетельствующего правильность записи

II. Экспликация земельного участка – кв. м.

По документам	Площадь участка		Незастроенная площадь						
	фактически	застроенная	замошенная	озелененная	прочая	Отмостка асфальтовая	Уборочная площадь кровли		
3332	3332	651,3					Лит. А 533,9x1,2= 640,7		

III. Благоустройство здания – кв. м.

водопровод	канализация	Отопление						Централизованное горячее водоснабжение	Ванны			Газоснаб.		электрооборудования	Лифты – шт.		
		от ТЭЦ	от групповой (квартирной) котельной	От собственной котельной	от АГВ	печное			С централиз. водоснабжением горячим	С газовыми колонками	С дровяными колонками	Централизованное	Жидким газом		Пассажирские	грузовые	
509,8	509,8		509,8				509,8										



КОПИЯ ВЕРНА
"16" от 20/15
подпись *Светлана*
Романова Е.А.

IV. Общие сведения

Назначение — детский сад компенсирующего вида
 Использование — по назначению
 Количество мест (мощность)
 а) Общая площадь — 509,8 кв.м
 б) в том числе: основная — 278,2 кв.м
 в) вспомогательная — 231,6 кв.м
 г)

V. Исчисление площадей и объемов здания и его частей (подвалов, пристроек)

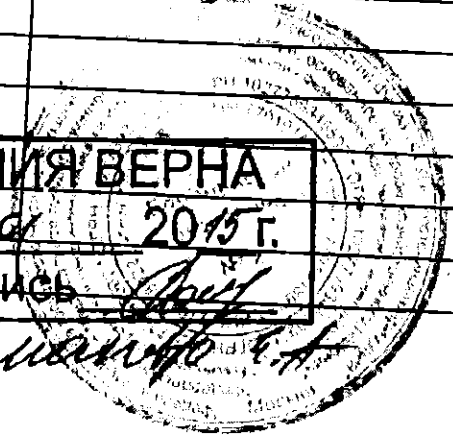
Литера по плану	Наименование здания и его частей	Формулы для подсчета площадей по наружному обмеру	Площадь (м. кв.)	Высота (м)	Объем (м. куб.)
1	2	3	4	5	6
A	Детский сад компенсирующего вида	$39,99 \times 14,30 - 1,46 \times 25,97$	533,9	3,20	1708
	Подвал	$7,00 \times 14,30 + 4,70 \times 6,25$	129,5	2,87	372
		Итого:			2080
1	Веранда	$10,00 \times 5,00$	50,0	3,00	150
2	Веранда	$10,03 \times 5,03$	50,5	3,00	152
3	Сарай	$4,25 \times 4,10$	17,4	1,90	33

КОПИЯ ВЕРНА

"16" 2015 г.

подпись

[Handwritten Signature]



VI. Описание конструктивных элементов здания и определение износа

Литера **А**

Год постройки **1924**

Число этажей **1 + подвал**

Группа капитальности **III**

Вид внутренней отделки - **простая**

№ № п.п	Наименование конструктивных элементов	Описание элементов (материал, конструкция или система, отделка и прочее)	Признаки износа конструктивных элементов (деформации, осадки, трещины, гниль и прочее)	Удельный вес по таблице	Ценностные коэффициенты	Удельный вес после применения ценностного коэффициента	Процент износа элемента	Процент износа к строению	
1	2	3	4	5	6	7	8	9	
1	Фундамент	кирпичный	раскрытые трещины	10	1	10	60	6	
2	Стены	Наружные и внутренние капитальные стены	ослабление кладки	18	1	18	55	9,9	
		Перегородки		кирпичные	5	1	5	55	2,75
3	Перекрытия	Чердачное	балки имеют трещины	12	1	12	60	7,2	
		Надподвальное							деревянное
4	Крыша	строп. бревенчатые, обрешётка дощатая, кровля- шифер	ослабление креплений	6	1	6	45	2,7	
5	Полы	1-го этажа	материал пола местами истёрт	12	1	12	50	6	
		Последующих этажей							
6	Проемы	Окна	полотна повреждены	10	1	10	55	5,5	
		Двери							однопольные
7	Отделка	Внутренняя	состояние удовлетворительное	8	1	8	45	3,6	
		Наружная							штукатурка, окраска
8	Электро- и сантехнические устройства	Отопление	следы ремонта	10,5	1	10,5	55	5,8	
		Электроосвещение							скрытая проводка
		Радио							
		Телефон							от сети
		Телевидение							
		Гор. водоснабжение							централизованное
		Водопровод							от сети
		Канализация							сброс в сеть
Газоснабжение									
9	Лестницы, входы и прочее	прочие	трещины, мелкие разрушения	4	1	4	55	2,2	
				0,9	1	0,9	55	0,5	
ИТОГО				100	X	100	X	54,15	

Процент износа, приведенный к 100

гр. 9X100

54,15X100

гр. 7

100

5%

КОПИЯ ВЕРНА
 "16" от 20 19 54
 ПОДПИСЬ *Романов Е.А.*

VII. Техническое описание пристроек и других частей здания

Наименование конструктивных элементов	Литера	Удельный вес по таблице	поправки	Удельный вес с поправками	Литера	Удельный вес по таблице	поправки	Удельный вес с поправками	Литера	Удельный вес по таблице	поправки	Удельный
Фундаменты												
Стены и перегородки												
Перекрытия												
Крыша												
Полы												
Проемы												
Отделочн работы	Вн											
	Нар											
Электроосвещение												
Прочие работы												
Износ												
Итого		100	X			100	X	100		100	X	100

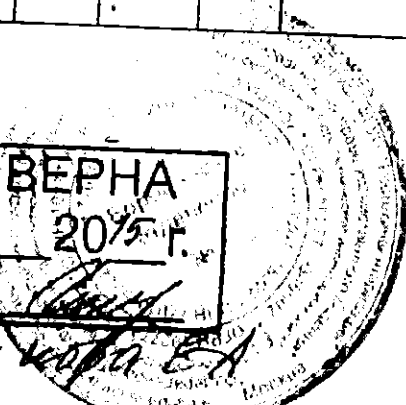
Наименование конструктивных элементов	Литера	Удельный вес по таблице	поправки	Удельный вес с поправками	Литера	Удельный вес по таблице	поправки	Удельный вес с поправками	Литера	Удельный вес по таблице	поправки	Удельный
Фундаменты												
Стены и перегородки												
Перекрытия												
Крыша												
Полы												
Проемы												
Отделочные работы	Вн											
	Нар											
Электроосвещение												
Прочие работы												
Итого												

VIII. Исчисление восстановительной и действительной стоимости здания и его частей

Литера по плану	Наименование здания и его частей	№ сборника	№ таблицы	Измеритель	Стоимость измерителя по таблице	Поправки к стоимости коэффициенты на:				Стоимость измерителя с поправками	Количество (объем + м3, Площадь - м2)	Восстановительная стоимость (руб.)	% износа	Действительная
						Уд.вес	Группу напиг.	с/т	на отд.					
А	Детский сад компенсирующего вида	8	26	м3	32,4	100	0,86		1,024	28,53	2080	59342	54	272
Итого:												59342		272

КОПИЯ ВЕРНА
 "16" 01 2015 г.
 ПОДПИСЬ

Романова Е.А.



IX. Техническое описание служебных построек

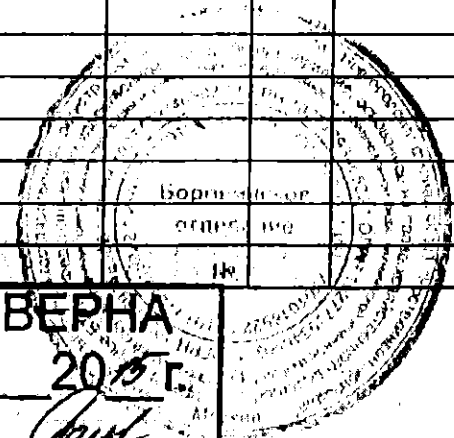
Наименование конструктивных элементов	веранда				веранда				сарай			
	Литера 1	Удельный вес по таблице	поправки	Удельный вес с поправками	Литера 2	Удельный вес по таблице	поправки	Удельный вес с поправками	Литера 3	Удельный вес по таблице	поправки	Удельный вес с поправками
	H=3,00				H=3,00				H=1,90			
Фундаменты	бревенч. обвязка	14	1	14	бревенч. обвязка	14	1	14	бутовый	16	1	16
Стены и перегородки	дощатые	33	1	33	дощатые	33	1	33	кирпичн.	42	1	42
Перекрытия												
Крыша	шифер	16	1	16	шифер	16	1	16	рубероид	18	1	18
Полы	дощатые	13	1	13	дощатые	13	1	13	дощатые	15	1	15
Проемы	однопол.	5	1	5	однопол.	5	1	5	однопол.	2	1	2
Отделочные работы	окраска	5	1	5	окраска	5	1	5		2	-	-
Электроосвещение		5	-	-		5	-	-		2	-	-
Прочие работы		9	-	-		9	-	-	прочие	3	1	3
Итого	50 %	100	x	86	50 %	100	x	86	40 %	100	x	96
Формулы для подсчета площади объема	$10,00 \times 5,00 \times 3,00 = 150 \text{ куб.м}$				$10,03 \times 5,03 \times 3,00 = 152 \text{ куб.м}$				$4,25 \times 4,10 = 17,4 \text{ кв.м}$ $17,4 \times 1,90 = 33 \text{ куб.м}$			

Наименование конструктивных элементов	Литера	Удельный вес по таблице	поправки	Удельный вес с поправками	Литера	Удельный вес по таблице	поправки	Удельный вес с поправками	Литера	Удельный вес по таблице	поправки	Удельный вес с поправками			
													H=	H=	H=
													Фундаменты		
Стены и перегородки															
Перекрытия															
Крыша															
Полы															
Проемы															
Отделочные работы															
Электроосвещение															
Прочие работы															
Итого		100	x			100	x			100	x				
Формулы для подсчета площади объема															

X. Исчисление стоимости служебных построек

Литера	Наименование построек	№ сборника	№ таблицы	Измеритель	Стоимость измерителя по таблице	Поправки к стоимости коэффициента за:					Стоимость измерителя с поправками	Количество (объем - м ³ , Площадь - м ²)	Восстановительная стоимость (руб.)	% износа	Действительная стоимость
						Уд. вес	Климат. район								
1	веранда	28	163	M ¹	5,3	86					4,56	150	684	50	342
2	веранда	28	163	M ¹	5,3	86					4,56	152	693	50	347
3	сарай	28	159	M ²	30,4	96					29,18	17,4	508	40	305
Итого:												1885		994	

КОПИЯ ВЕРНА
 "16" 2007 г.
 ПОДПИСЬ *Сид*
 РИММОВА Е.А.



XI. Ограждения и сооружения (замощения) на участке

Литера	Наименование ограждений и сооружений	Материал, конструкция	Размеры		Площадь, м кв.	№ сборника	№ таблицы	Измеритель	Стоимость измерителя по таблице	Поправка на климат. район	Восстановит. Стоимость в руб.	% износа	Действит. стоимость в руб.
			Длина, м	Ширина, Высота, м									
I	Забор	дощатый	118,82	1,70		18	70е	п.м	5,80		689	55	310
II	Ворота	металлические	5,09	1,20	6,1	18	74	М ²	29,40		179	45	98
III	Забор	металлич. сетка	10,85	1,50		18	72	п.м	8,80		95	15	81
	Итого:										963		489

XII. Общая стоимость (в руб.)

В ценах каждого года	Основные строения		Служебные постройки		Сооружения		Всего	
	Восстановительная	Действительная	Восстановительная	Действительная	Восстановительная	Действительная	Восстановительная	Действительная
1970	59342	27297	1885	994	963	489	62190	28780

« 05 » марта 2008 г.

исполнил *Базинова И.Л.* (Базинова И.Л.)

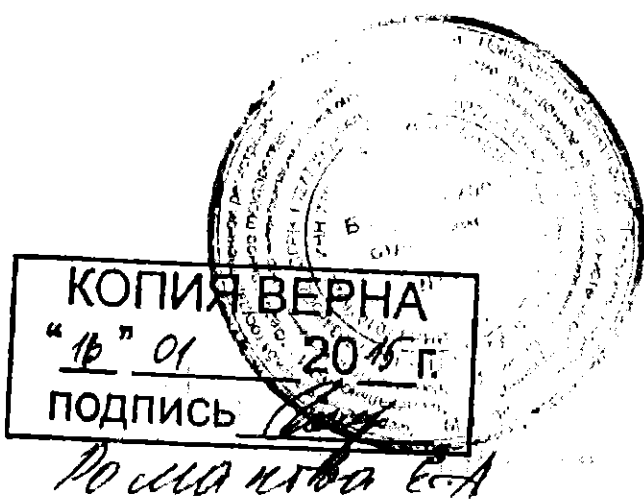
« 06 » 03 2008г

проверил *Науменко О.А.* (Науменко О.А.)

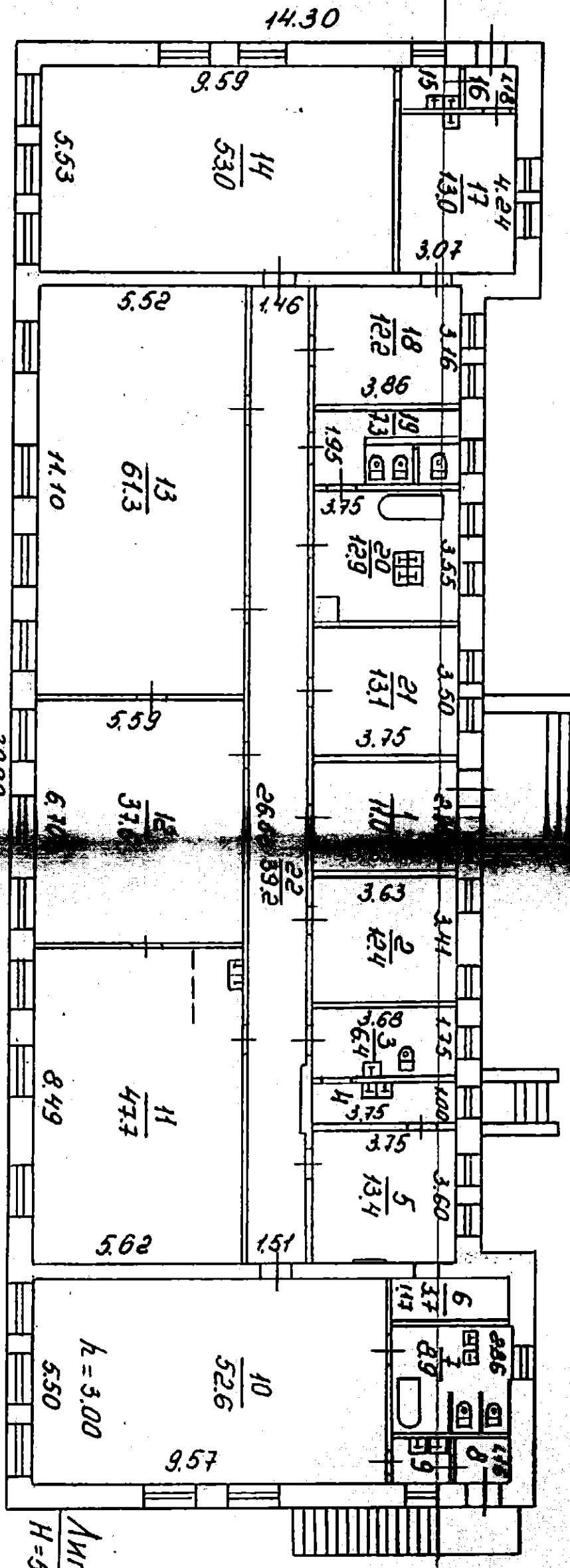
« » 2008 г.

начальник БТИ *Белова Т.Я.* (Белова Т.Я.)

Дата обследования	« » 200 г.	Подпись
Обследовал		
Проверил		
Начальник БТИ		

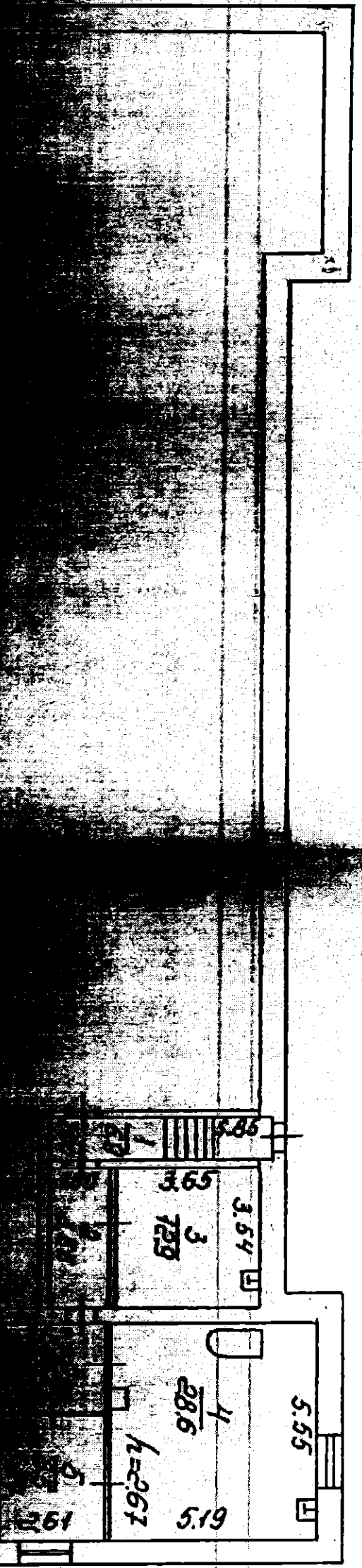


ПЛАН 1 ЭТАЖА



Аим
H=5.00

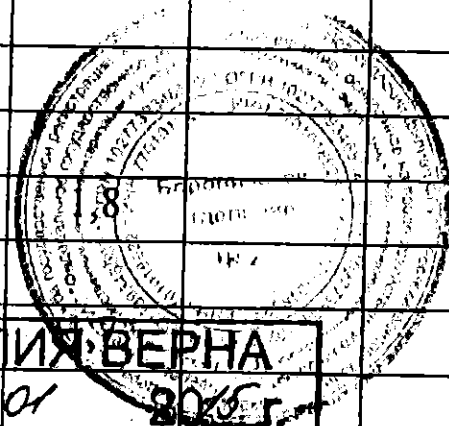
ПЛАН ПОДВАЛА



ЭКСПЛИКАЦИЯ

к поэтажному плану МДОУ детского сада компенсирующего вида № 3
расположенного в г.Боровичи по ул. К.Либкнехта д.38 Б

Дата записи и литера по плану	Этажи (начиная с первого этажа и конч. мез.)	№ помещения (квартиры и пр)	№ по плану строен., комн. кухн. кор. и т.д.	Назначение помещения	Площадь по внутреннему обмеру				Высота помещения по внутреннему
					Общая полезная	В том числе			
						основная	вспомогательная	прочая	
1	2	3	4	5	6	7	8	9	10
26.02.08 Лит.А	I	I	1	Вестибюль 2,98x3,69	11,0		11,0		3,00
			2	Раздевалка 3,41x3,63	12,4		12,4		
			3	Туалет 1,75x3,68	6,4		6,4		
			4	Умывальная 1,00x3,75	3,8		3,8		
			5	Раздевалка 3,60x3,75-0,93x0,06	13,4		13,4		
			6	Помещение 1,17x3,15	3,7		3,7		
			7	Санузел 3,11x2,86	8,9		8,9		
			8	Тамбур 1,16x1,42	1,6		1,6		
			9	Моечная 1,18x1,54	1,8		1,8		
			10	Групповая 5,50x9,57	52,6	52,6			
			11	Групповая 8,49x5,62	47,7	47,7			
			12	Спальная 6,70x5,59	37,5	37,5			
			13	Музыкальный зал 11,10x5,52	61,3	61,3			
			14	Групповая 5,53x9,59	53,0	53,0			
			15	Моечная 1,18x1,53	1,8				
			16	Тамбур 1,18x1,41	1,7				



КОПИЯ ВЕРНА
"16" 01 2015 г.

ПОДПИСЬ *[Подпись]*
Рольса работ Фед

Дата записи и литеры по плану	Этажи (начиная с первого этажа и конч. мез.)	№ помещения (квартиры и пр)	№ по плану строен., комн. кухн. кор. и т.д.	Назначение помещения	Площадь по внутреннему обмеру				Высота помещения по
					Общая полезная	В том числе			
						основная	вспомогательная	прочая	
1	2	3	4	5	6	7	8	9	

Лит. А	I		17	Медицинский кабинет 4,24x3,07	13,0	13,0			3,
			18	Раздевалка 3,16x3,86	12,2		12,2		
			19	Туалет 1,95x3,75	7,3		7,3		
			20	Умывальная 3,55x3,75-0,60x0,66	12,9		12,9		
			21	Кабинет заведующей 3,50x3,75	13,1	13,1			
			22	Коридор (1,46+1,51)/2x26,58- (0,12+0,20)/2x1,87	39,2		39,2		
				Итого по I этажу :	416,3	278,2	138,1		
	подвал		1	Коридор 1,00x5,85	5,9		5,9		2,
			2	Коридор 3,55x1,50	5,3		5,3		
			3	Прачечная 3,54x3,65	12,9		12,9		
			4	Кухня 5,55x5,19-0,46x0,40	28,6		28,6		
			5	Хозяйственная кладовая 3,27x2,61	8,5		8,5		
			6	Склад для продуктов 3,00x4,72	14,2		14,2		
			7	Склад для белья 2,61x4,70	12,3		12,3		
			8	Тамбур 2,23x2,62	5,8		5,8		
				Итого по подвалу:	93,5		93,5		
				Всего по зданию:	509,8	278,2	231,6		

КОПИЯ ВЕРНА
"16" 01
подпись

Родина 6-1

